

ULTIMATE HARMONY



SAMLEVEJLEDNING

Læs og forstå denne vejledning inden monteringen påbegyndes. Cyklen leveres delvist samlet, og det er vigtigt, at læse manualen igennem, inden monteringen påbegyndes, så cyklen samles i den rigtige rækkefølge.

Det anbefales, at være 2 personer om at samle ladcyklen.

Vær opmærksom på, at cyklen skal efterspændes efter ca. 20 km. Sørg for at tjekke alle dele på cyklen og efterspænd alle bevægelige dele, eger og møtrikker.

Trin 1: Montering af skærme, forhjul og bremses

- Når cyklen er pakket ud af kasserne og indpakningen, placeres rammen omvendt på et smalt bord (< 55 cm bredt) - se billede 1A.



Billede 1A

- De to forskærme monteres med de fire små unbraco bolte - se billede 1B og 1C. Bemærk at beslaget øverst på skærmene først monteres senere.



Billede 1B



Billede 1C

- Bremseskiverne monteres på forhjulene – husk at matche retningen på skiven til retningen på dækket. Se billede 1D og 1E.



Billede 1D

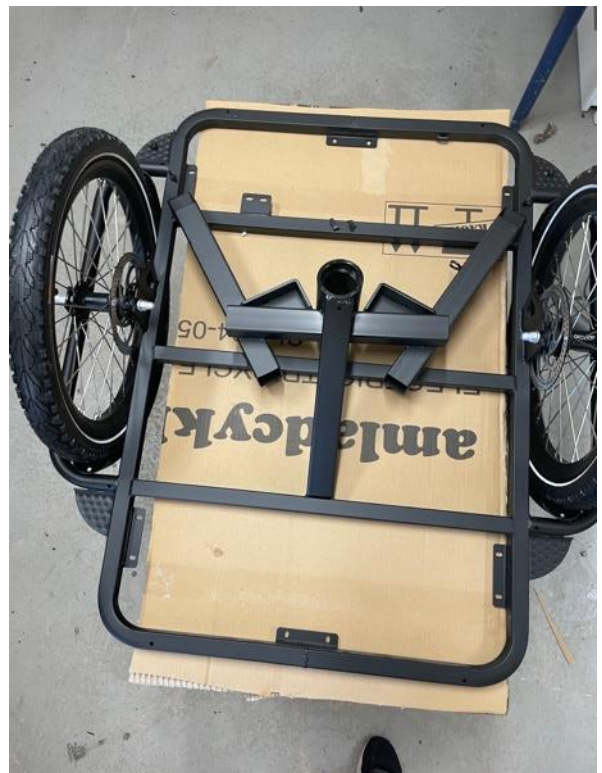


Billede 1E

- Forhjulene monteres – se billede 1F og 1G. Bemærk at kørselsretningen på dækket – monteres som på billederne.

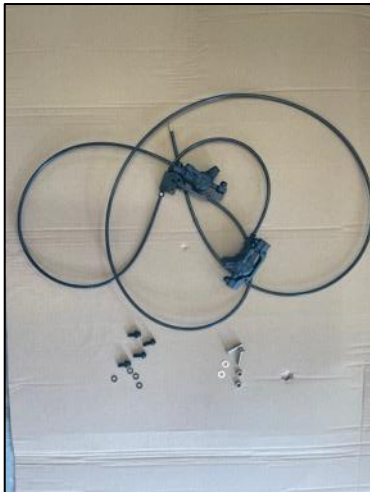


Billede 1F



Billede 1G

- Det hydrauliske bremsesæt til for-bremserne monteres som vist på billede 1H, 1I og 1J.
- Først monteres fordelingsstykket med de to blanke bolte, skiver og låsemøtrikker.
- Derefter monteres de to bremsekalibre med de fire sorte unbraco-bolte.
- Bremsekalibrenes position justeres ved hjælp de to justeringsbolte, således at bremsekiverne løber frit rundt uden at støde på bremseklodserne når hjulet drejes rundt. Bremseklodserne må gerne "hvisle" lidt, når hjulet roteres, men ikke støde på. Evt. hvislen forsvinder når bremseklodserne bliver slidt lidt til efter kort tids brug af cyklen.



Billede 1H



Billede 1I



Billede 1J

- Det hydrauliske bremsekabel og -kaliber til bagbremsen monteres ved baghjulet (se billede 1K og 1L) og kablet trækkes igennem stellet som vist på billede 1M og 1N.
- Kablet strippes ved baghjulet så det sidder naturligt i en bue - se billede 1L og 1O.



Billede 1K



Billede 1L



Billede 1M



Billede 1N



Billede 1O

Trin 2: Samling af bagstel og frontramme

- Kuglelejerne smøres med cykelfedt og bagstellet og frontrammen samles med hovedbolten og lejerne – se billede 2A og 2B.
- Bemærk at to af de store skiver skal sidde ved kuglelejerne og yderligere to ved bolten og møtrikken – se billede 2C.



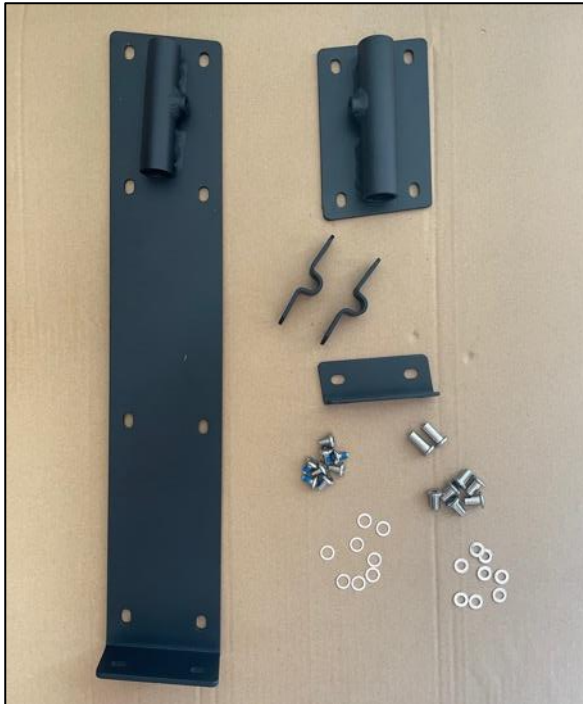
Billede 2A



Billede 2B

Trin 3: Samling af kassen

- Start med at samle bagpladen med de runde hjørner og venstre side-plade ved hjælp af de beslag, bolte og skiver, der er illustreret nedenfor.



- 3 stk. beslag som på billedet
- 2 stk. kabelholdere
- 2 stk. lange unbraco bolte med hun-gevind
- 6 stk. mellem-lange unbraco bolte med hun-gevind
- 8 stk. unbraco-bolte med han-gevind
- 8 stk. skiver til bolte med hun-gevind
- 8 stk. skiver til bolte med han-gevind



Billede 3A

- Først monteres beslagene på bagpladen som vist på billede 3A, 3B og 3C. Bemærk at de lange unbraco-bolte med hun-gevind skal sidde i hullerne som er markeret med røde pile på billede 3B og 3C.



Billede 3B



Billede 3C

- Derefter monteres sidepladen – se billede 3D og 3E. Bemærk at de lange unbraco-bolte med hun-gevind skal sidde i hullerne som er markeret med røde pile.

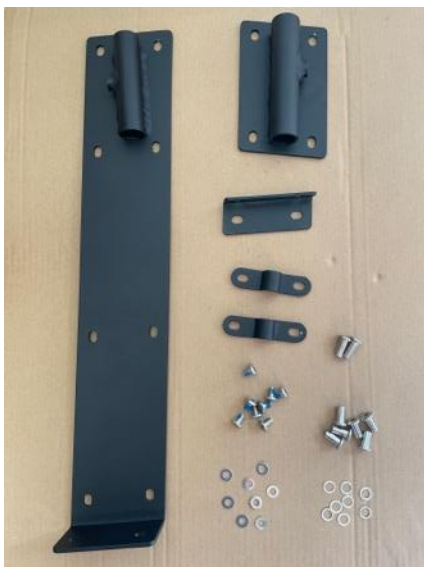


Billede 3D



Billede 3E

- Højre sideplade monteres på samme måde – se billede 3F og 3G.



- 3 stk. beslag som på billedet
- 2 stk. kabelholdere
- 2 stk. lange unbraco bolte med hun-gevind
- 6 stk. mellem-lange unbraco bolte med hun-gevind
- 8 stk. unbraco-bolte med han-gevind
- 8 stk. skiver til bolte med hun-gevind
- 8 stk. skiver til bolte med han-gevind



Billede 3F



Billede 3G

- Derefter monteres frontpladen på samme måde ved hjælp af de beslag, bolte og skiver, der er illustreret nedenfor – se billede 3H og 3I.



- 2 stk. beslag som på billedet
- 6 stk. mellem-lange unbraco bolte med hun-gevind
- 6 stk. unbraco-bolte med han-gevind
- 6 stk. skiver til bolte med hun-gevind
- 6 stk. skiver til bolte med han-gevind



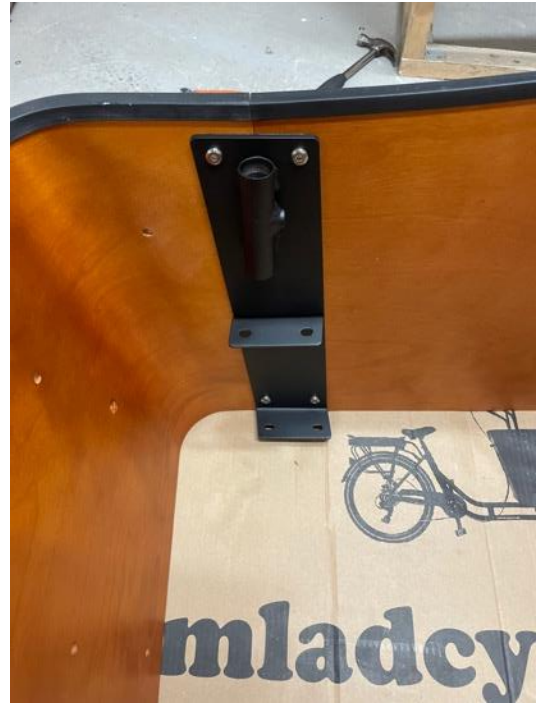
- 2 stk. beslag som på billedet
- 6 stk. mellem-lange unbraco bolte med hun-gevind
- 6 stk. unbraco-bolte med han-gevind
- 6 stk. skiver til bolte med hun-gevind
- 6 stk. skiver til bolte med han-gevind

Amladcykler

Ladcykel entusiaster siden 1992



Billede 3H



Billede 3I

- Derefter monteres de to sidste beslag på henholdsvis frontpladen og bagpladen – se billede 3J og 3K.



- 1 stk. beslag som på billedet
- 4 stk. korte unbraco bolte med hun-gevind
- 4 stk. unbraco-bolte med han-gevind
- 4 stk. skiver til bolte med hun-gevind
- 4 stk. skiver til bolte med han-gevind



Billede 3J



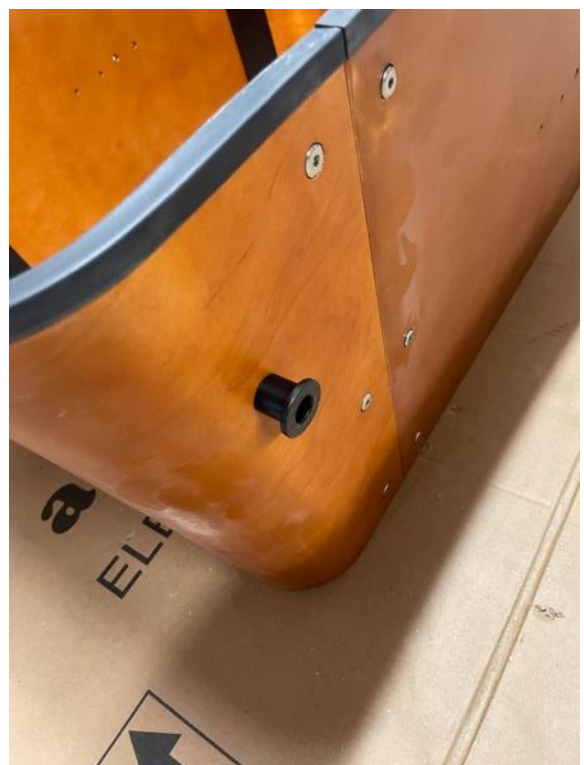
Billede 3K

Trin 4: Montering af kassen på rammen og resten af udstyret på kassen

- Plastikbøsninger til kaleche-montering monteres på kassen – se billede 4A, 4B og 4C.



- 10 stk. plastikbøsninger til kaleche-montering
- 10 stk. mellem-lange unbraco bolte med hun-gevind
- 10 stk. unbraco-bolte med han-gevind
- 10 stk. skiver til bolte med hun-gevind
- 10 stk. skiver til bolte med han-gevind



Billede 4A



Billede 4B



Billede 4C

- Trinbrættene monteres som vist på billede 4D.



- 2 stk. trinbræt
- 4 stk. bolte
- 4 stk. skiver
- 4 stk. møtrikker



Billede 4D

- Reflekserne monteres som vist på billede 4E.



Billede 4E

- Kassen og bundpladen monteres nu på rammen - se billede 4F og 4G.



- 12 stk. bolte
- 12 stk. skiver
- 12 stk. låsemøtrikker



Billede 4G

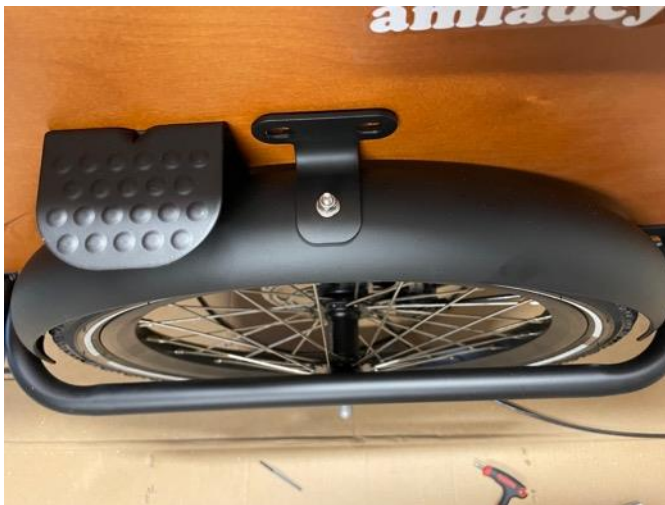


Billede 4F

- Beslagene til forskærmene monteres først på selve skærmene (se billede 4H) og derefter på kassen (se billede 4I).



- 2 stk. beslag til forskærmene
- 2 stk. små unbraco bolte
- 2 stk. små skiver
- 2 stk. små låsemøtrikker
- 4 stk. mellem-lange unbraco bolte med hun-gevind
- 4 stk. unbraco-bolte med han-gevind
- 4 stk. skiver til bolte med hun-gevind
- 4 stk. skiver til bolte med han-gevind



Billede 4H



Billede 4I

- Børnebænkene og selerne monteres – se billede 4J og 4K.



- 2 stk. børnebænke
- 12 stk. korte unbraco bolte med hun-gevind
- 12 stk. unbraco-bolte med han-gevind
- 12 stk. skiver til bolte med hun-gevind
- 12 stk. skiver til bolte med han-gevind



- 4 stk. seler
- 8 stk. korte unbraco bolte med hun-gevind
- 8 stk. unbraco-bolte med han-gevind
- 8 stk. skiver til bolte med hun-gevind
- 8 stk. skiver til bolte med han-gevind



Billede 4J

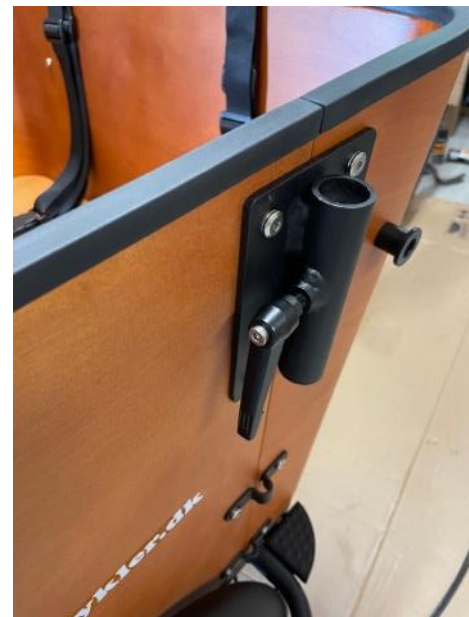


Billede 4K

- Håndtagene til stramning af styret og kalechebøjlerne monteres udvendigt og indvendigt på kassen – se billede 4L og 4M.



Billede 4L



Billede 4M

Trin 5: Montering af styr og resten af udstyret

- Pedalerne monteres – se billede 5A.



Billede 5A

- Sadlen monteres – se billede 5B og 5C.



Billede 5B



Billede 5C

Amladcykler

Ladcykel entusiaster siden 1992

- Styret monteres med gear-skifteren inderst på højre side og derefter bremsehåndtagene – se billede 5D og 5E.
- Derefter trækkes ledningen til displayet, ledningen til bremserne samt de to bremsekabler fra neden under cyklen og op igennem styret på begge sider (bagbremse-kablet op igennem højre side og de øvrige op igennem venstre side). Se billede 5F, 5G, 5H og 5I.



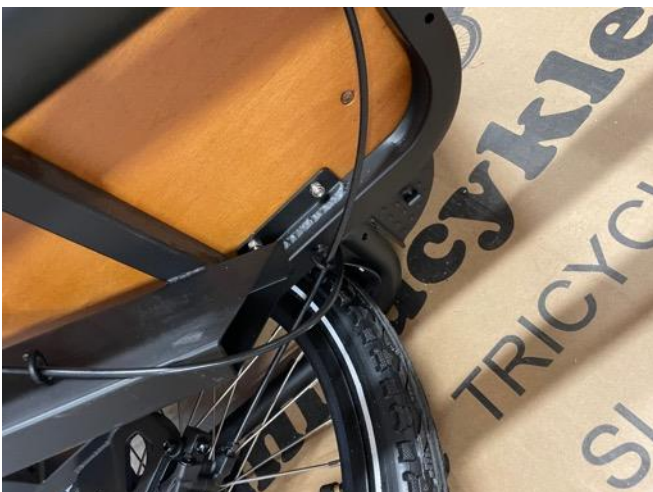
Billede 5D



Billede 5E



Billede 5F



Billede 5G



Billede 5H



Billede 5I

- De hydrauliske bremsekabler monteres i bremsehåndtagene. Først skrues proppen ud af bremsehåndtaget (billede 5J). Så knækkes enden af bremsekablet (billede 5K)



Billede 5J



Billede 5K

Amladcykler

Ladcykel entusiaster siden 1992

- Machetten, gevindstykket og låseringen føres ind over enden på bremsekablet (billede 5L) og dette skrues ind i bremsehåndtaget (billede 5M). Den spændes med en 8 mm nøgle (billede 5N) og machetten føres ind over enden (billede 5O).
- Dette gentages med det andet bremsehåndtag.



Billede 5L



Billede 5M



Billede 5N



Billede 5O

- Displayet monteres (se billede 5P)



Billede 5P

- Ringeklokken og forlygten monteres (billede 5Q og 5R)

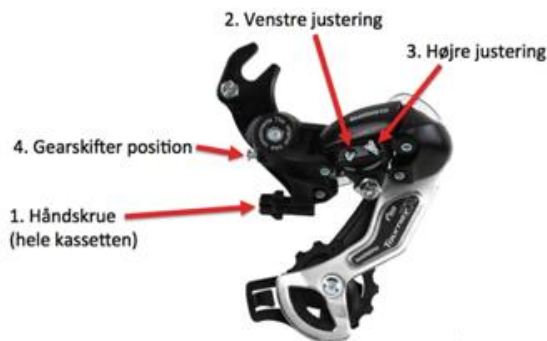


Billede 5Q



Billede 5R

- Gearet afprøves. Hvis gearer "klikker" eller der opleves besvær med at skifte til alle gear kan justering foretages med håndskruen der hvor gearkablet er monteret på gearskifteren (se billede 5H).



Billede 5H

VIGTIGT:

- Stelnummeret står præget ind i på krankboksen på venstre side.
- Husk justering og efterspænding af alle bevægelige dele. Evt. stramning af eger gøres med en eger-spænder indtil egeren føles helt stram. Denne kan erhverves hos en almindelig cykelhandler.
- Se i øvrigt "Lad os hjælpe" guides på www.amladcykler.dk.

GOD FORNØJELSE MED DIN NYE CYKEL...!

