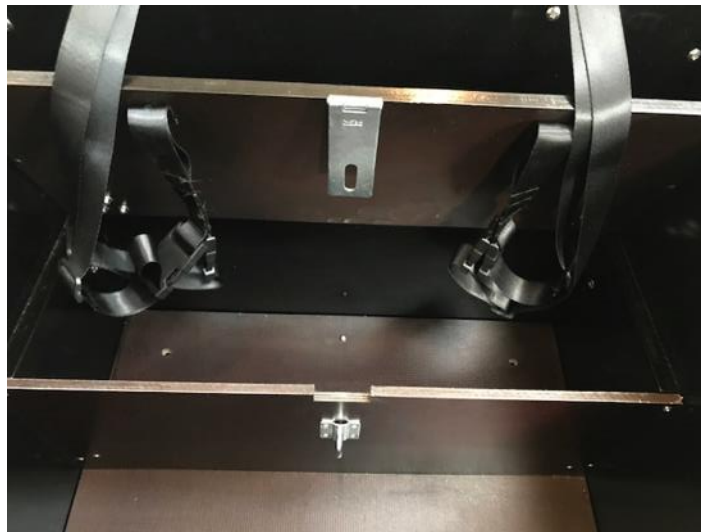


Amladcykler

Ladcykel entusiaster siden 1992

SLAGBÆNK



MONTERINGSVEJLEDNING

Amladcykler

Ladcykel entusiaster siden 1992

Trin 1: Montering af den lodrette plade

- Den lodrette plade sættes ned i kassen foran kantlisterne til børnebænken (se billede 1A og 1B).
- De to små skruer der normalt bruges til montering af den faste børnebænk skrues forsigtigt ind gennem den lodrette plade og ind i enden på kantlisten (se billede 1C, 1D, 1E og 1F). Der kan eventuelt for-bores med et 2 mm bor.



Billede 1A



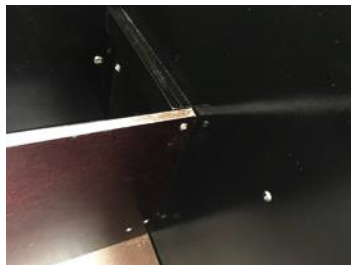
Billede 1B



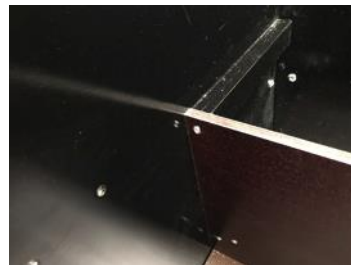
Billede 1C



Billede 1D



Billede 1E



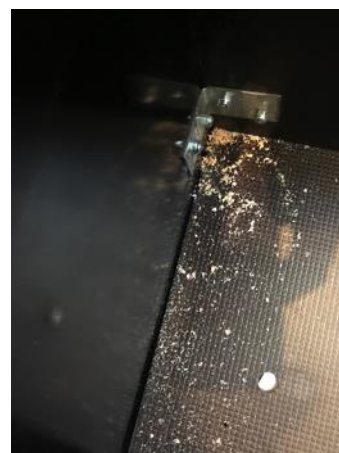
Billede 1F



- Der bores huller igennem sidepladerne på kassen med et 5 mm bor til montering af vinkelbeslagene (se billede 1G).
- Boltene sættes i udefra og ind og møtrikkerne på indersiden – og disse spændes (se billede 1H).



Billede 1G



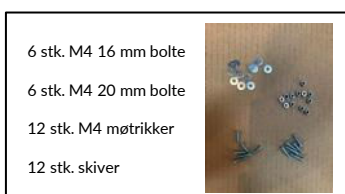
Billede 1H

Amladcykler

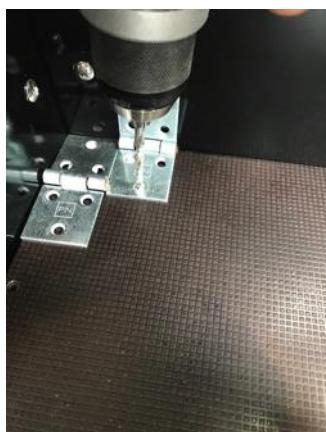
Ladcykel entusiaster siden 1992

Trin 2: Montering af hængsler

- Børnebænken lægges ned i cyklen som vist på billede 2A.
- Der bores huller til montering af hængslerne i børnebænken og i bagpladen en "hængselbredde" inde på pladerne – som vist på billede 2B.
- Den ene side af hængslerne monteres i børnebænken med 20 mm boltene, skiver og møtrikker – som vist på billede 2C og 2D



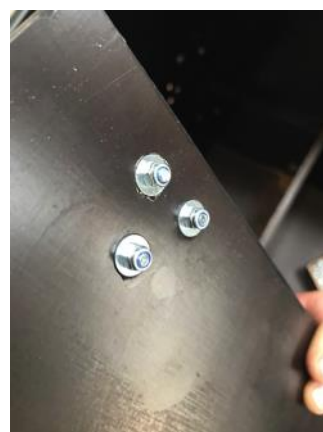
Billede 2A



Billede 2B



Billede 2C



Billede 2D

- Den anden side af hængslerne monteres i bagpladen med 16 mm boltene, skiver og møtrikker som illustreret på billede 2F og 2G.



Billede 2E



Billede 2F



Billede 2G

Amladcykler

Ladcykel entusiaster siden 1992

Trin 3: Montering af hængelås-overfald

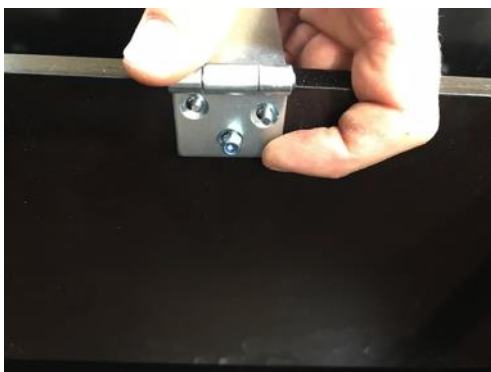
- Den ene del af hængelås-overfaldet placeres midt i udskæringen og hullerne markeres og bores med et 5 mm bor – se billede 3A og 3B.
- Den ene del af hængelås-overfaldet monteres med de tre 20 mm bolte og møtrikker på bagsiden som vist på billede 3C og 3D.



Billede 3A



Billede 3B



Billede 3C



Billede 3D

Amladcykler

Ladcykel entusiaster siden 1992

- Den anden del af hængelåsoverfaldet placeres på den lodrette plade, således at hængelåsoverfaldet til sidst kommer til at stramme til, så det ikke klapper ved kørsel. Der bores huller med et 5 mm bor og de fire 16mm bolte, skiver og møtrikker monteres – se billede 3E og 3F.



Billede 3E



Billede 3F

**GOD FORNØJELSE
MED DIN NYE
LADCYKEL OG SLAGBÆNK**