

# AMLADCYKLAR

*Lådcykelentusiaster, sedan 1992*

## LÅDCYKEL



### Monteringsanvisningar

Läs igenom manualen noggrant innan monteringen påbörjas. Cykeln monteras ihop i flera olika moment. Det är viktigt att läsa igenom bruksanvisningen noga innan monteringen börjar så cykeln monteras i rätt ordning.

Det rekommenderas att vara två personer för att montera lådcykeln.

Observera att alla muttrar och skruvar på cykeln måste dras åt efter ca en månads användning. Var noga med att kontrollera alla delar av cykeln och dra åt alla skruvar och bultar.

## Steg 1: Montering av ramar och ram

- När cykeln är upppackad ur kartongen och plasten så placera ramen upp och ned på två stolar.
- Ramen ska placeras på huvudet "med hjulen upp i luften". Undvik att ta av plasten från pakethållaren för att undvika repor i lacken.
- Huvudbulten ska monteras underifrån såsom visas på bilderna 1A, 1B och 1C. Huvudbulten ska slås i med en hammare eller liknande. Den ska sitta tigt. Smörj kulringen med fett. Cykelmuttern ska inte skruvas i och spliten ska inte sättas i ännu.



Bild 1A



Bild 1B



Bild 1C

- De sju stora bultarna, brickorna och muttrarna monteras med de två raka och den ena böjda stagen med dessa som visas i bilderna 1D, 1E, 1F och 1G. Stagen ska sitta under den trapets formade plattan som visas i bild 1F. För att undvika de rostfria låsmuttrarna fastnar halvvägs nere på bulten, använd fett i slutet av skruvarna för att bättre dra åt muttrarna.
- Endast när dessa är spända, dra åt den stora muttern på bulthuvudet så hårt som möjligt och sätt på spliten.



Bild 1D



Bild 1E



Bild 1F



Bild 1G

### Steg 3: Montering av lådan

- Hörnbeslagen monteras enligt anvisningarna i bild 3A.
- Det korrekta läget för de fyra olika hörnbeslagen visas i bilderna 3B, 3C, 3D och 3E.



Bild 1D



Bild 1E



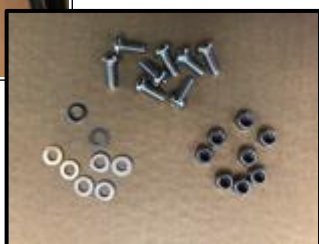
Bild 1F

### Trin 2: Framskärmar, bromswire og framhjul

- Om cykeln monteras med hjälp av 2 stolar, flyttas den ena stolen nu till framkanten av ramen och den andra stolen tas bort
- Framskärmarna monteras med det 8 små skruvarna, brickor och mutter + det fyra skärmbeslagen (se bild 2A och 2B). För att säkra att skärmarna sitter rätt så spänns dessa fast efter att hjulen monterats



- 8 stk. 8 mm skruv
- (längd: 12 mm)
- 8 stk. brickor
- 8 stk. 8 mm låsmutter





**Bild 2A**



**Bild 2B**

- Varje Brossok monteras med 2 blanka insexskruvar. OBS: Använd 2-3 extra brickor på varje insexskruv för att säkerställa rätt avstånd från skruven till brosskivan. Se bilder 2D och 2E.
- 



- 2 Brossok
- 2x2 blanka insexskruvar med 2-3 extra brickor



**Bild 2C**



**Bild 2D**



**Bild 2E**

- Bromsskivorna monteras på framhjulen med 6 små svarta torxskevarna på varje skiva– se bild 2F.
- Montera framhjulen enligt bild 2 G.
- Bromsokets position mot bromsskivorna justeras med hjälp av den blanka insexskruven på utsidan av bromsoket och den röda räfflade justerskruven på insidan – se bild 2H och 2I, så att bromsskivan rullar fritt utan att skava emot bromsklossarna när man snurrar på hjulet. Ett visslande ljud kan uppstå i början innan klossarna slitits in ordentligt. Nu är det dags att vända på cyklen(se bild 2J)



- 2 stk. bromsskivor
- 2 x 6 små svarta torxskevar



**Bild 2F**



**Bild 2G**



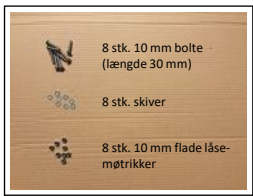
**Bild 2H**



**Bild 2I**



**Bild 2J**



**Bild 3A**



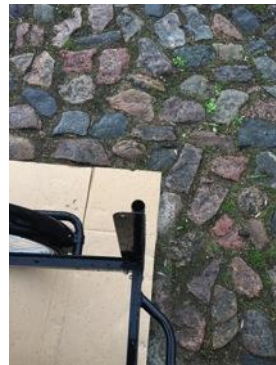
**Bild 3B**



**Bild 3C**



**Bild 3D**



**Bild 3E**

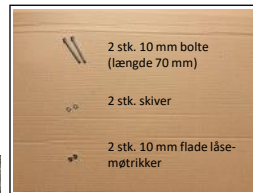
- Sidoplattorna monteras (se figur 3F). De fyra kapell hållarna monteras med de långa bultarna i mittenhålerna (se bilderna nedan).
- Fram och bak plattan monteras (se bild 3G).
- Bottenplattan monteras (se diagram 3 H).



**Bild 3F**



**Bild 3G**



**Bild 3H**



4 stk. Kapell hållare



Side 4

## Steg 4: Installera resten av utrustningen

- Reflexerna fram och på hjulen monteras (se bild 4A, 4B och 4C)



Bild 4A

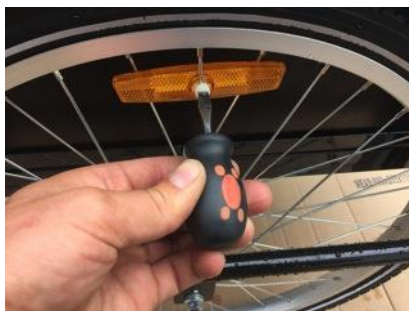


Bild 4B



Bild 4C

- Strålkastarna måste monteras på lådans sidor (se bild 4D och 4E)

2 stk. 8 mm bolt  
(længde: 12 mm)



Bild 4D



Bild 4E

De två lister som håller barnbänken stadig bultas fast (se bild 4F och 4G).



Bild 4F



Bild 4G

- Barnbänken monteras med de två skruvarna (se bild 4 H) och remmarna monteras så att de sitter på utsidan av lådan och under barnbänken (se bild 4I, 4J och 4K).



Bild 4H



Bild 4I



Bild 4J



Bild 4K

- Pedalerna monteras (se bild 4L och 4M)



Bild 4L

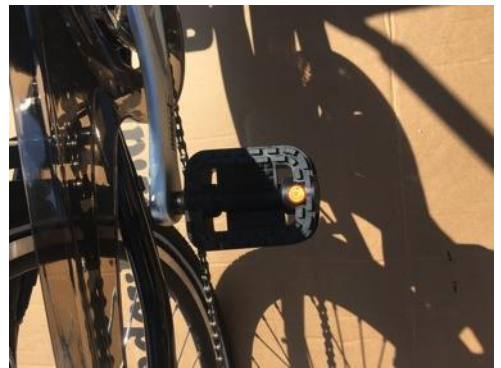


Bild 4M

- Sadeln monteras på sadelpinnen och denna monteras sedan på cykeln (se bild 4 N).
- Skyddshuvor monteras på hjulmuttrarna (se bild 4O).



Bild 4N



Bild 4O





Bild 4P

## Steg 5: Bromskablar och justering av bromsar och växlar

Montera den bakre bromsen (se figur 5A och 5B):

Lossa insexskruven på bromsspaken

Det säkerställs att bromsbelägget sitter direkt mot fälgen på båda sidor

Phillips-skruvarna på sidan av bromsarmarna justeras så att de två bromsarmarna har samma "fjäder" / är lika svåra att trycka in mot

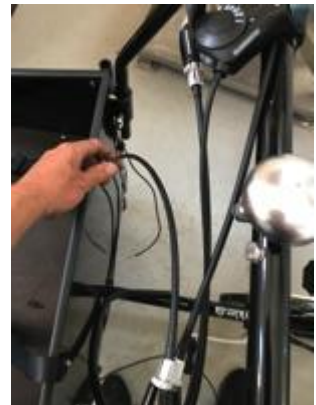
Lossa några mm innan du dra åt insexskruven så att blocken bara lossar fälgen på båda sidor.



De främre bromskablarna är monterade i bromsspaken (Fig. 5C). Den korta kabeln till den högra bromsen dras genom rännan i styret (Fig. 5D) och genom kabelöglan - den långa kabeln till vänsterbromsen dras ned genom kabelöglan längst ner på ramen (se Fig. 5E). Kablarna är monterade vid bromsokarna, så att bromsskivorna kan fortsätta att röra sig med en liten "vissling" mellan kaliberna och samtidigt har en bra bromseffekt (bild 5F). Finjustering sker delvis vid bromsokarna (fig. 5G) och delvis genom att justera de små glänsande skruvarna på bromsspaken (fig. 5C) tills cykeln bromsar jämnt och effektivt. Slutligen montera kabelskenan på bakplattan (Bild 5H).

Bild 5A

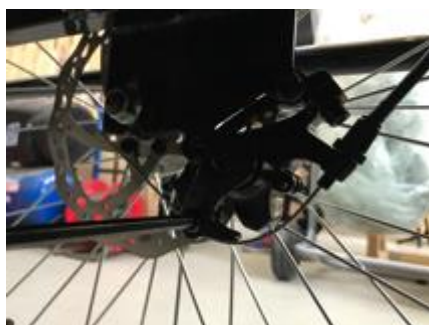
Bild 5B



Billede 5C

Billede 5D

Billede 5E



Billede 5F

Billede 5G

Billede 5H

- Växeln är testad. Om växlar "klickar" eller om det är svårt att växla till alla växlar, kan justering göras med handskruven där växelkabeln är monterad på växlar.

#### VIKTIGT!

- *Ramnumret är stämplat på den vänstra sidan av ramen - precis framför den vänstra pedalen.*
- *Kom ihåg att justera och spänna alla rörliga delar. Exempelvis spänning av ekrar sker med en eker-spännare tills ekern sitter hårt. Detta kan köpas från en konventionell cykelhandlare*



Ha det så kul MED DIN nya lådcykel ...!

**[www.amladcyklar.se](http://www.amladcyklar.se)**